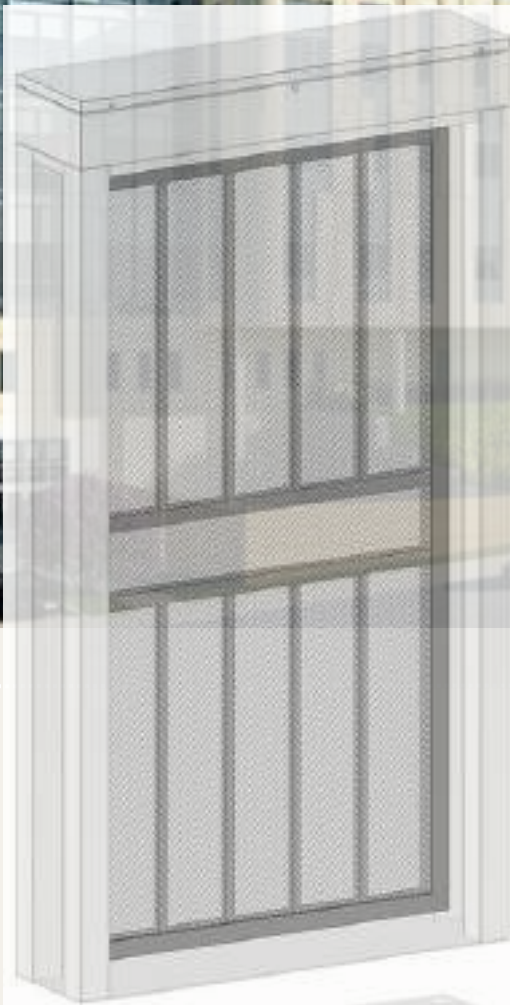


PORTILLON PLEINE HAUTEUR

# TGPMR900

**FBM** MECASYSTEM  
Control and security of access



MADE IN FRANCE

# PORTE PLEINE HAUTEUR ACCES PMR TGPMR900

TGPMR est une porte pleine hauteur, intérieure et extérieure, adaptée aux accès PMR et objets volumineux. Elle est proposée en version manuelle à verrouillage électromécanique et en version motorisée.



## AVANTAGES

- 3 versions : manuelle, électromécanique et motorisée (servo- drive)
- Compatible tous systèmes de contrôle des accès Le fonctionnement simple directionnel ou bidirectionnel selon conception choisie
- Grande stabilité grâce à sa conception 2 pieds (inséré dans clôture rigide), 4 pieds et 6 pieds
- Capteur intégré permettant de connaître l'état de la porte (ouverte/fermée)
- Indicateur LED optionnel (rouge × signifie pas d'entrée ; vert → signifie entrée)
- Goulotte d'acheminement des câbles à l'intérieur de la structure
- Fonction clé prioritaire : en cas de panne de courant, prise en charge du contrôle ouverture / fermeture
- Entretien simplifié
- Garantie de 2 ans

## Différentes finitions

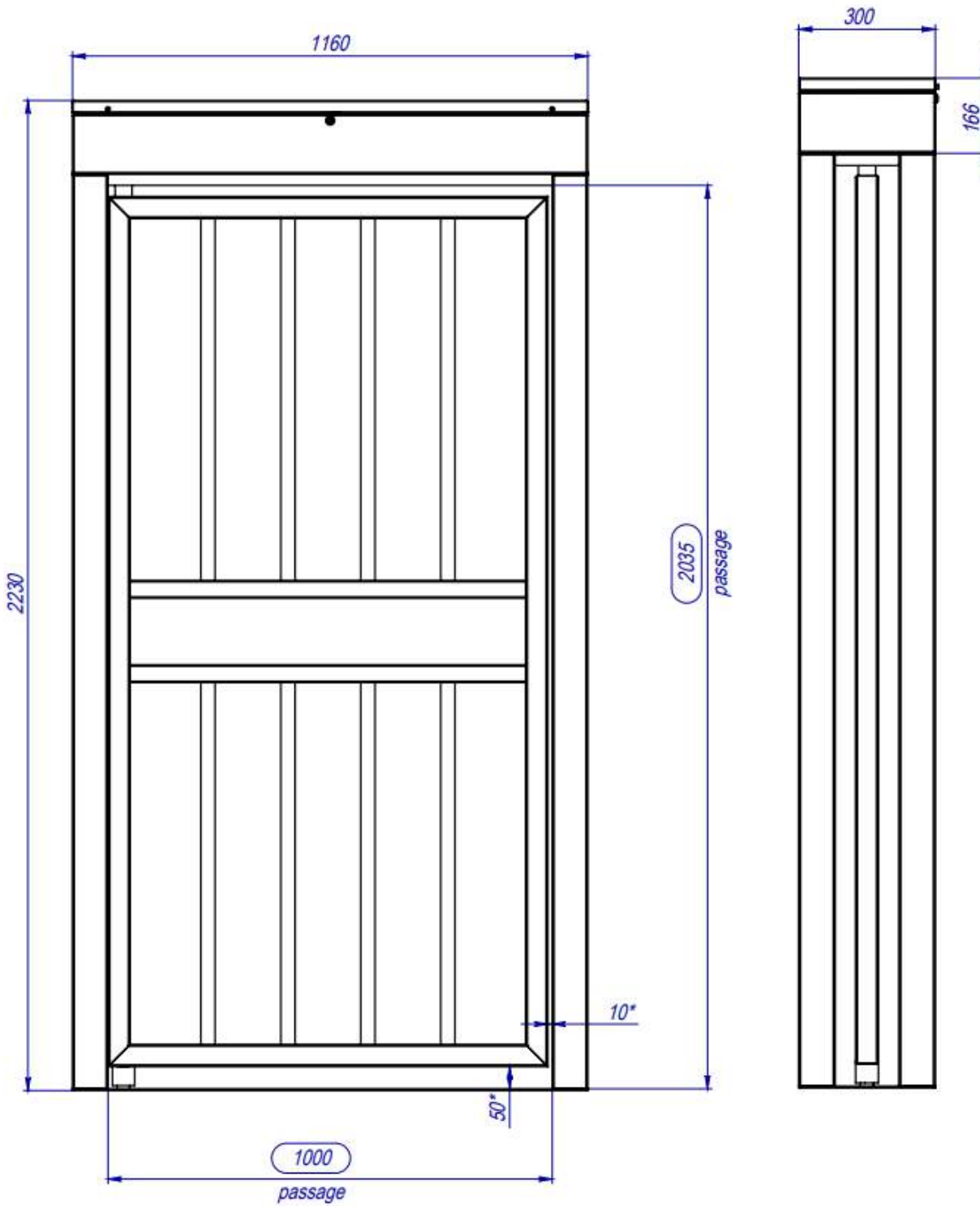
Les tourniquets et portes FB Mecasystem sont fabriqués en différents matériaux : acier inoxydable AISI430, AISI 304, métal peint, acier galvanisé et acier inoxydable AISI 316L et sont disponibles en différentes finitions : peint dans n'importe quelle couleur RAL, acier inoxydable brossé, acier inoxydable poli. Vantail customisable: nid d'abeille, pleine, barreaudé, barreaudé ni d'abeille.



## CARACTERISTIQUES STANDARDS

Modèle	TGPMR900 A / M / E
Caractéristiques	manuel (M) - électromagnétique (E) - motorisé (A)
Dimensions de l'unité, mm	h2230 x 1160 x 300
Nombre passages : personne / minute	32/35
Largeur de passage (bras)	990 / 1000 mm
Mécanisme	Manuel / Electromagnétique / Motorisé BDLC
Verrouillage	Serrure (M) - Electromagnétique - Penne (A)
Mode urgence / évacuation	Libération ou blocage sélectionnable
Alimentation secteur	230V AC - 50/60hz
Alimentation de fonctionnement	24VDC
Consommation	55W
Fail safe (coupure secteur)	Bloqué ou libéré
Matériaux	Inox AISI 304
Matériaux disponibles	Inox AISI 316L / Acier galvanisé / Métal peint
Utilisation - IP54 (option IP65)	Intérieur / extérieur
Signalisation lumineuse	indicateurs leds 2 faces en option
Signalisation sonore	Synthèse vocale en option
Norme	CE
Fonctionnement	Contrôle d'accès (compatible tous systèmes) - pupitre FBM
Température de fonctionnement	-15°C / +55°C
Classe de protection	IP54 (option IP65)
Comptage	Option: intégré ou déporté
Intégration	Emplacement intérieur pour lecteur RFID en standard - Scanner QR code et dispositif de reconnaissance faciale sur demande
MTBF	5 000 000 (A) - + 10 000 000 (M / E)

AVAILABLE EQUIPMENT





## EQUIPEMENTS DISPONIBLES

Des équipements complémentaires sont proposés pour adapter le TURNGATE à son environnement et aux fonctionnalités requises, tels que :

- toit translucide avec micro gouttière
- ligne d'éclairage LED
- garde-corps et cloisons latérales et supérieures
- gabarit d'installation et d'étanchéité
- plate-forme mobile

### Technologies

Tout dispositif supplémentaire (par exemple, compteur de passage, lecteurs, RFID/Proximité/Biométrique, accepteur de pièces de monnaie, bouton-poussoir, lecteur de code-barres et de QR-code, collecteur de badges, imprimante de tickets, caméra).

Fonction de chauffage pour une installation à l'extérieur (pour les climats extrêmes froids)

Alarme sur le couvercle supérieur en cas de passage

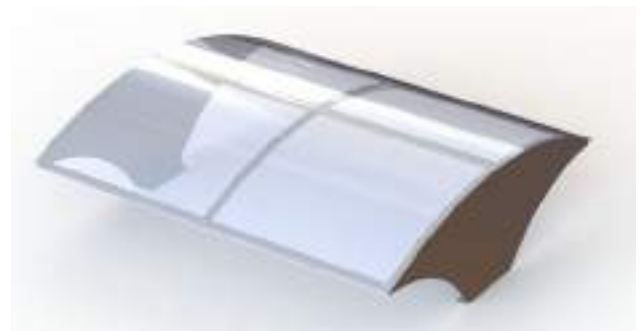
Système de refroidissement et de ventilation (pour les climats extrêmes chauds)

Application OEM/Logo

Espace supplémentaire pour des équipements additionnels

### Personnalisation

- personnalisation sur demande (structurelle, esthétique, technologique)



## FINITIONS DISPONIBLES

