

COULOIRS RAPIDES

GALEA S

MADE IN FRANCE

FBM ECASYSTEM
Control and security of access



COULOIR RAPIDE GALEA S

Les couloirs de passage rapide Galéa S disposent de vantaux à battant mi-hauteur à mouvements rapides assurant la fluidité de passage. Galéa S est idéalement adapté dans les zones nécessitant un contrôle d'accès physique. Il est également équipé de capteurs optiques pour détecter et empêcher le talonnage. Son design contemporain, son apparence et ses multiples fonctionnalités rendent le Galéa S adapté à une grande variété d'entrées de bâtiments, telles que banques, centres d'affaires, bureaux, centres culturels, musées, expositions, services publics, bâtiments étatiques, centres commerciaux haut de gamme, hôtels, gares, aéroports, etc....



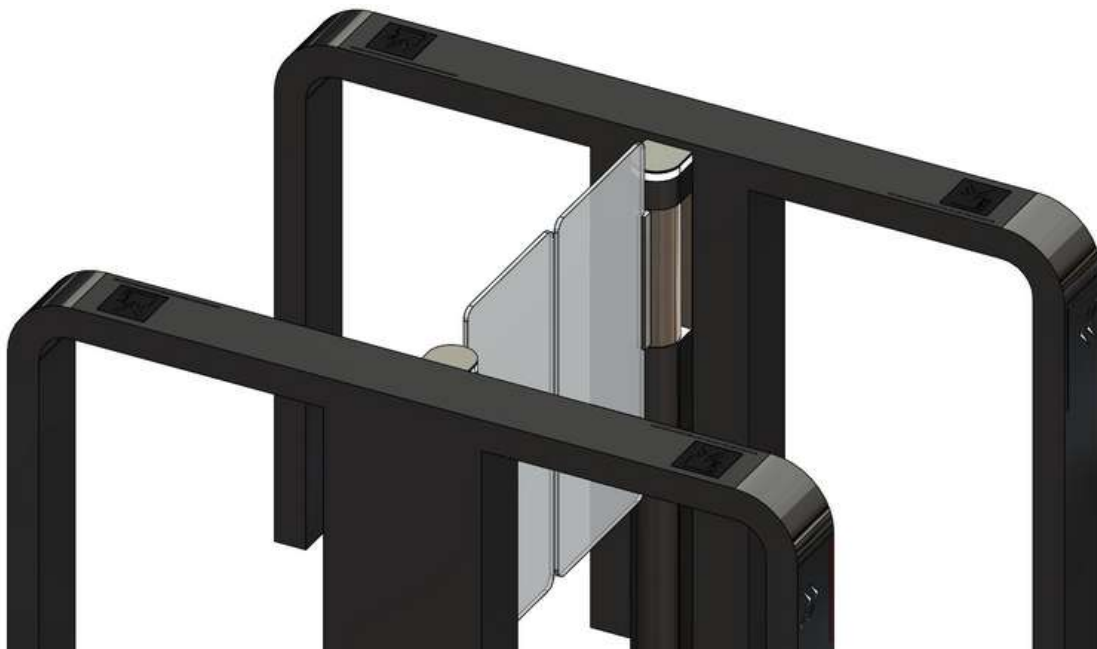
Avantages et spécificités

- ⊙ Moteur BMDrive® fiable avec un puissant engrenage BLDC assurant un fonctionnement sans entretien à long terme ;
- ⊙ Temps d'ouverture et de fermeture ultra rapide, 0,7s (550mm) 1s (900mm) par mouvement ;
- ⊙ Corps principal stable adapté aux zones à fort trafic ;
- ⊙ Système de verrouillage robuste DeadLock® empêchant une ouverture manuelle en cas de vandalisme ;
- ⊙ Basse consommation énergétique ;
- ⊙ Système d'autodiagnostic Syncrosyc®, détecte les erreurs et dysfonctionnements
- ⊙ Système avancé anti-fraude et de détection d'unicité de passage Unisyc®
- ⊙ Panneau de commande à distance câblé ou wifi (option).



Avantages et spécificités

- Performance de longue durée, grande fiabilité de fonctionnement et réponse rapide.
- L'ensemble du système fonctionne sans heurts, peu de bruit, pas d'impact mécanique.
- Possibilité de sélectionner un sens unique ou bidirectionnel.
- Fonction de réinitialisation automatique : les bras oscillants se verrouillent automatiquement dans les 5 secondes (réglable) si le passager tarde à entrer.
- Lorsque le courant est coupé, les bras pivotants s'ouvrent automatiquement, conforme aux exigences de sécurité incendie.
- Indicateur LED (rouge = signifie pas d'entrée ; vert = signifie entrée).
- Fonctions d'alarme par capteur infrarouge, en cas d'intrusion illégale et passage en sens inverse. Fonction anti-intrusion, la porte rapide est verrouillée automatiquement jusqu'à l'entrée d'un signal d'ouverture valide.
- Fonction anti-retour, le couloir rapide émet une alarme si quelqu'un veut entrer dans le sens inverse.
- Fonction anti-traînage, le portillon déclenche une alarme si quelqu'un veut entrer sans autorisation.
- Fonction anticollision et anti-coup, le GALEA est conçu avec un mécanisme consolidé et plus durable, haute résistance aux chocs.
- Mécanisme d'autoprotection : le bras se réinitialise automatiquement s'il est en position ouvert. Son mouvement ne sera pas endommagé même après un choc.
- Vitesse d'ouverture et de fermeture la plus rapide, 1 seconde. La vitesse d'ouverture et de fermeture peut être ajustée.
- Facile à installer et à entretenir
- Garantie de 2 ans.



Gamme et combinaisons

Les versions standards sont disponibles en acier inoxydable avec revêtement spécial mat haute qualité . Il peut être en Inox brossé, poli ou peint selon RAL choisi. Les verres peuvent être gravés, décorés et de différentes couleurs. Le couvercle supérieur est disponible également en plaqué bois (option).

Armoire de conception sur-mesure possible (pour les deux versions): Hauteur des feuilles de verre 880mm. Voie de passage standard (550 mm) et passage large PMR (900 mm) ainsi que toutes dimensions intermédiaires disponibles. Nous proposons une **armoire Combi - centrale** avec passage étroit (550 mm) d'un côté et large passage (900 mm) de l'autre côté.

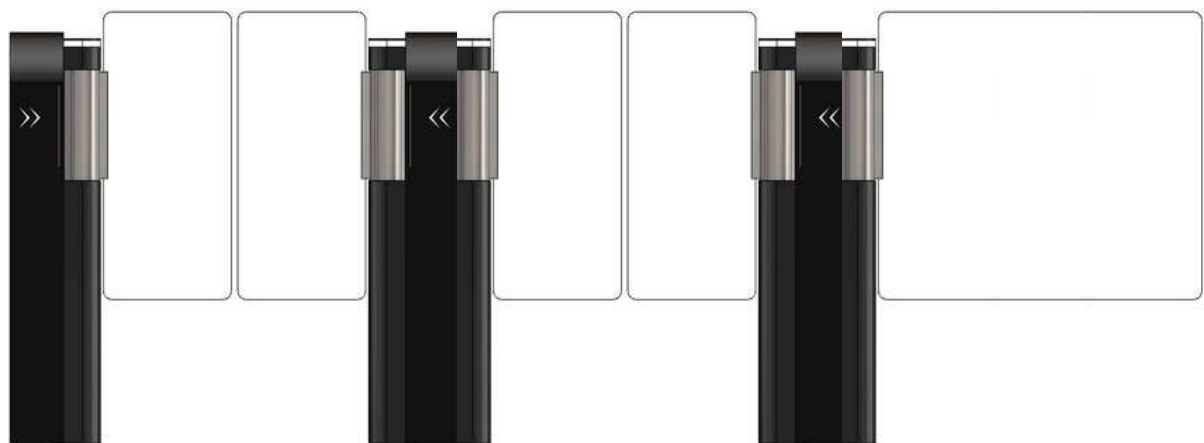
Afin de créer un chemin, il est nécessaire d'avoir une armoire droite et une armoire gauche. Pour créer plusieurs voies, utilisez une ou plusieurs armoires centrales ou centrales mixtes. Sélectionnez les armoires en fonction du nombre de voies et de la largeur de passage souhaitée.



GALEA S PMR



GALEA S1



Module combi
GALEA S2

Module combi
GALEA S2/PMR

- **Largeur de passage adaptable**

Ses dimensions (largeur de passage) peuvent être adaptées selon le besoin de 550mm à 1000mm. Les obstacles pivotants standards sont en verre trempé SECURIT et sont également disponibles en polycarbonate haute qualité

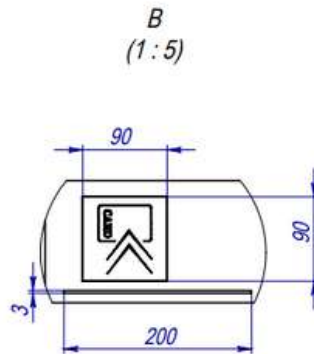
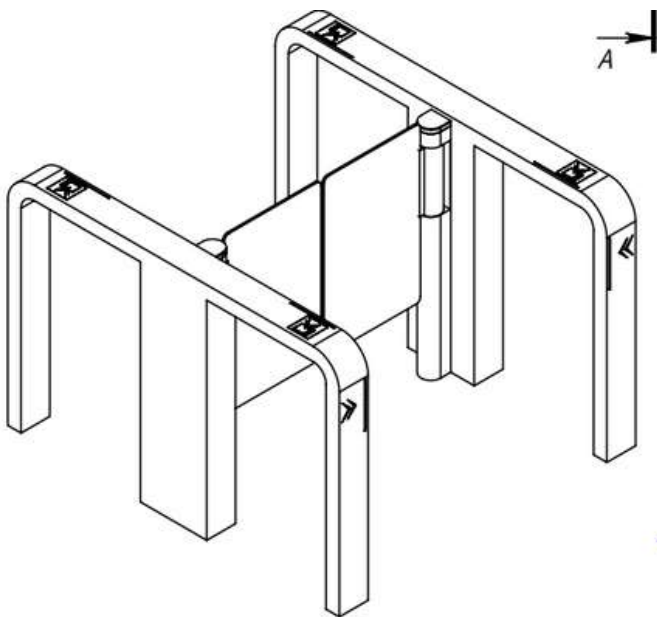
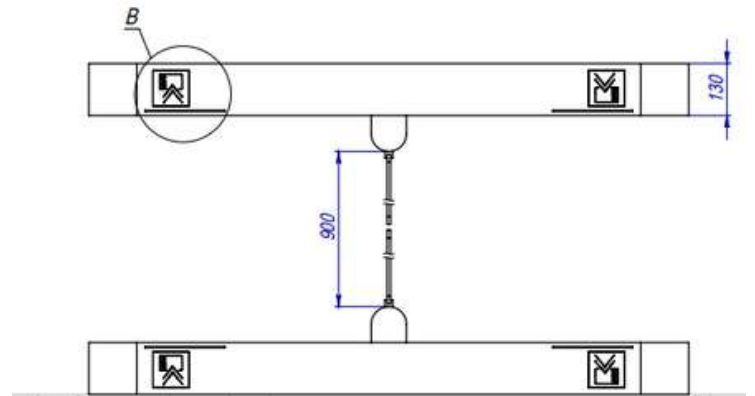
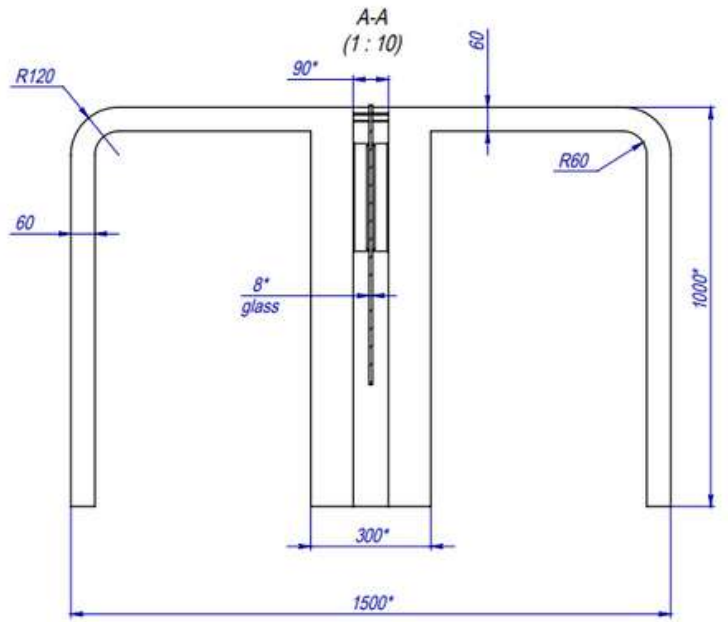
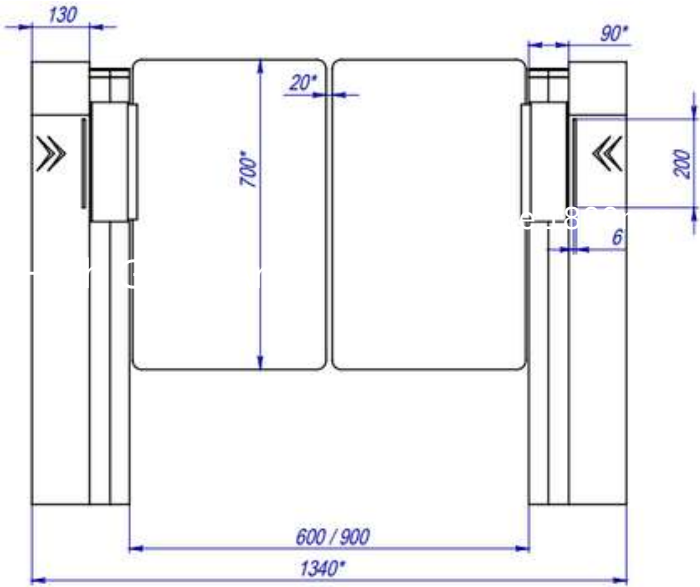
- **Modules disponibles**

- » Passage complet 550mm comprenant module gauche et module droit GALEA S (550mm)
- » Passage complet 900mm comprenant module gauche et module droit GALEA S-900 (900mm) adapté PMR
- » Module intermédiaire GALEA S2 (500/500 ou 500/900 ou 900/900), qui s'intègre entre 1 passage complet GALEA S ou entre 2 GALEA S2 (500/500 ou 500/900 ou 900/900)
- » GALEA S PMR

Spécifications

Model No.	GALEA S
Type	Speed Gate / Couloir Rapide
Brand / marque	FB Mecasystem
Matériau	Inox 304 + Verre (portes)
Matériaux portes	verre securit
Dimension	1500 *130 * 1000mm
Poids net	75kg/pcs (single core), 85kg/pcs (double core)
Passage (largeur)	550mm(standard), 900mm(handicap)
hauteur des portes	800 - 1800mm
Commande	Compatible tout contrôle des accès
Passage Direction	Simple direction / Bidirectionnel
MCBF	10 million
Power Supply / alim.	AC220V/110V, 50/60Hz
Operation Voltage	24V DC
Power Consumption	40W
Operation Temperature	-20 °C - 75 °C
Operation Humidity	0 ~ 95% (No freeze)
Working Environment	Indoor / Outdoor (IP65)
Flow Rate	40-45 people per minute
LED Indicator	LED indicators on top: green → entry. red × no entry
Infrared Sensor	5 pairs(standard)
Emergency	Automatic arm open when power off / ouverture automatique
Communication	Dry contact, Relay signal, RS485 / contact sec, relais, RS485

Dimensions





FB MECASYSTEM
16 ZA Croix Saint Mathieu
28320 Gallardon

OFFICE : +33(0) 189 167 134
MAIL : COMMERCIAL@FBMECASYSTEM.COM
WWW.FBMECASYSTEM.COM

France . Belgique . Suisse . UAE . Qatar . KSA . Egypte . Koweit . Barhein . Oman . Liban . Irak .
Inde . Algérie . Maroc . Tunisie . Côte d'Ivoire . Sénégal . Nigéria . Cameroun

... fbmecasystem.com

